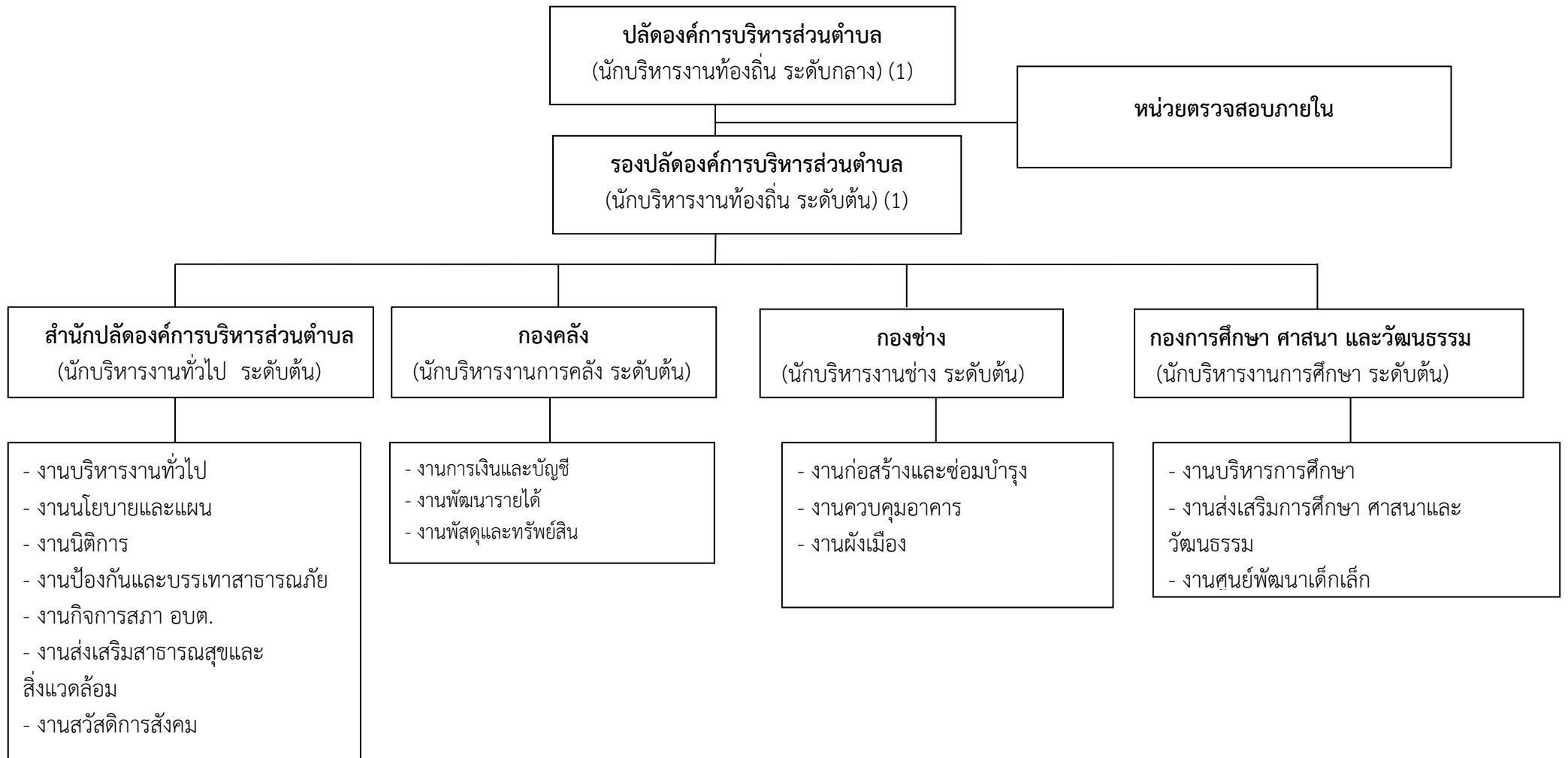
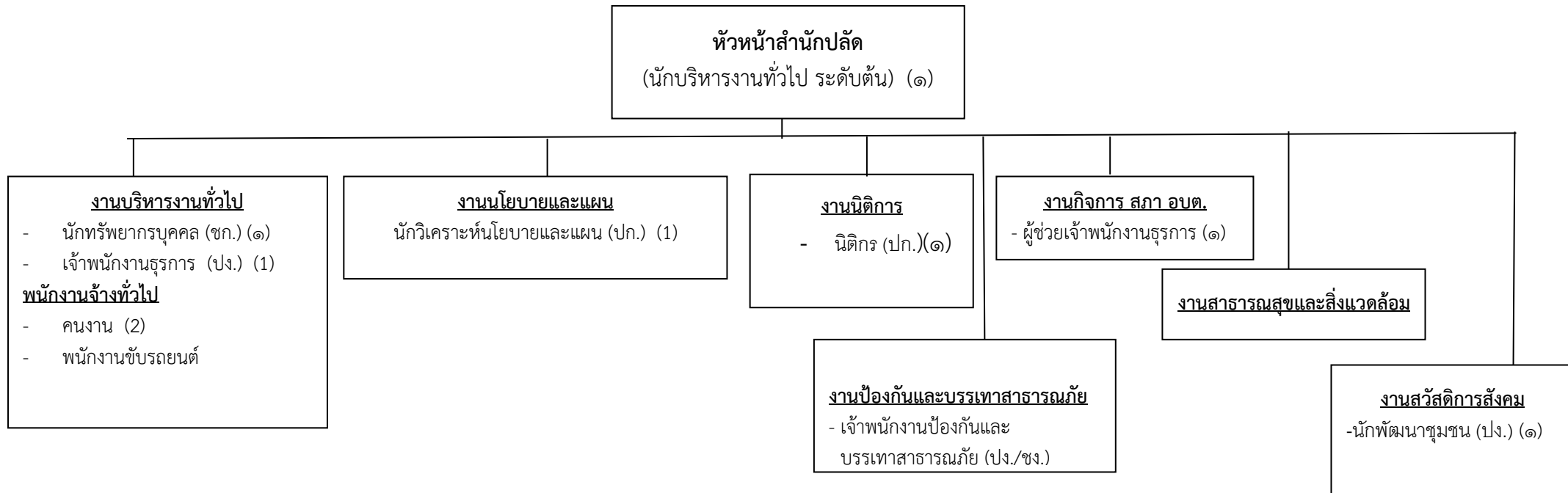


๑๐. แผนภูมิโครงสร้างการแบ่งส่วนราชการตามแผนอัตรากำลัง ๓ ปี

กรอบโครงสร้างส่วนราชการ ขององค์การบริหารส่วนตำบลกาหลง

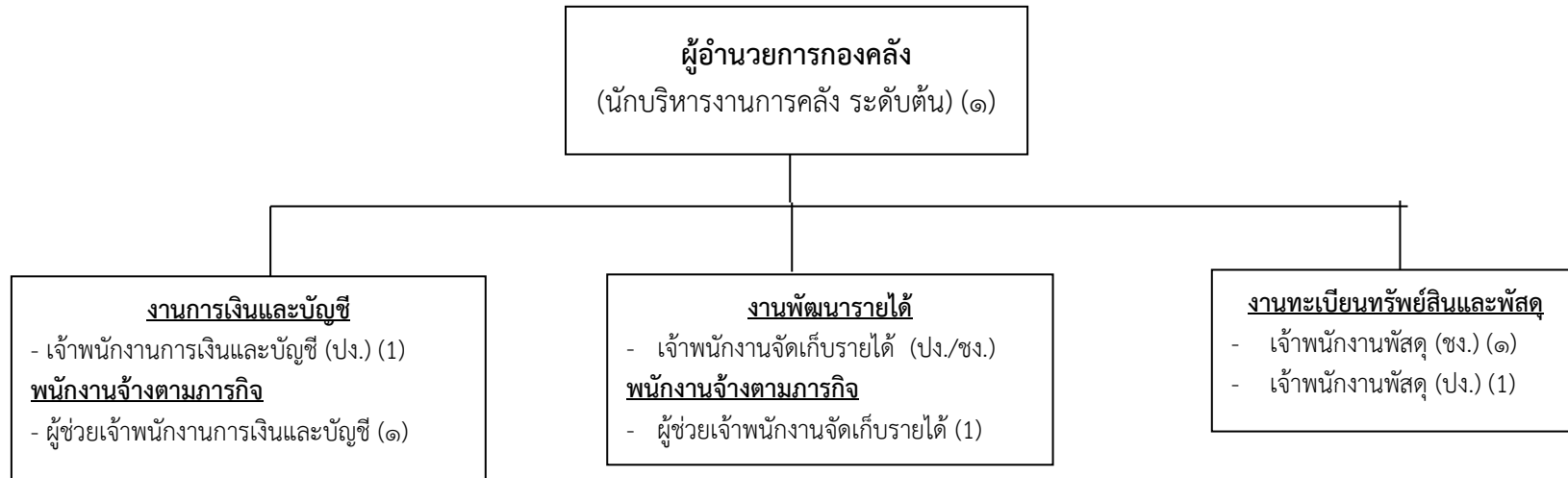


โครงสร้างสำนักปลัดองค์การบริหารส่วนตำบล



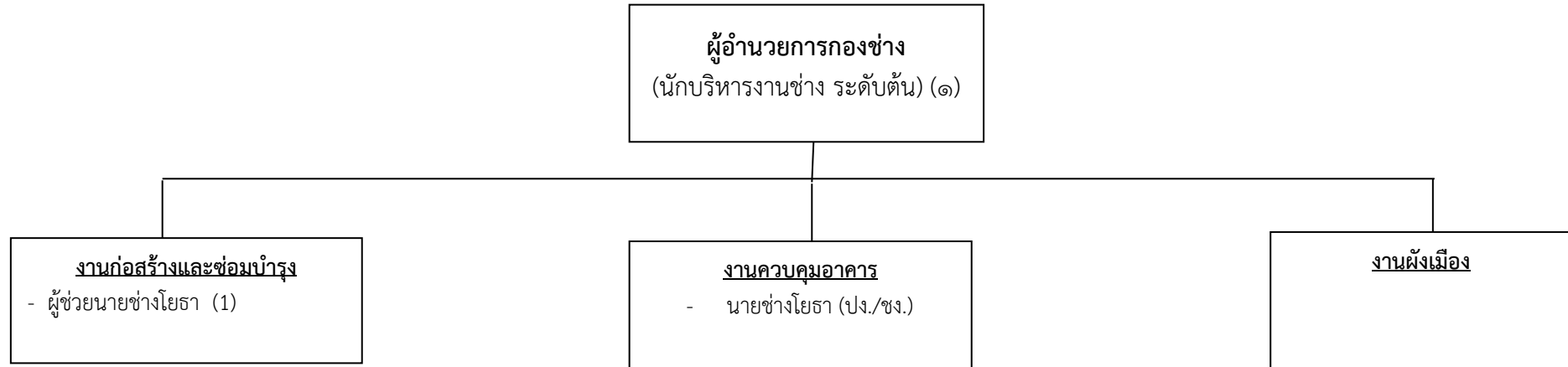
ประเภท	อำนาจการท้องถิ่น		วิชาการ				ทั่วไป			ลูกจ้างประจำ	พนักงานจ้าง		รวม
	ต้น	กลาง	ปฏิบัติการ	ชำนาญการ	ชำนาญการพิเศษ	เชี่ยวชาญ	ปฏิบัติงาน	ชำนาญงาน	อาวุโส		ภารกิจ	ทั่วไป	
จำนวน	๑	-	3	๑	-	-	1	-	-	-	๑	๒	9

โครงสร้างองค์กร



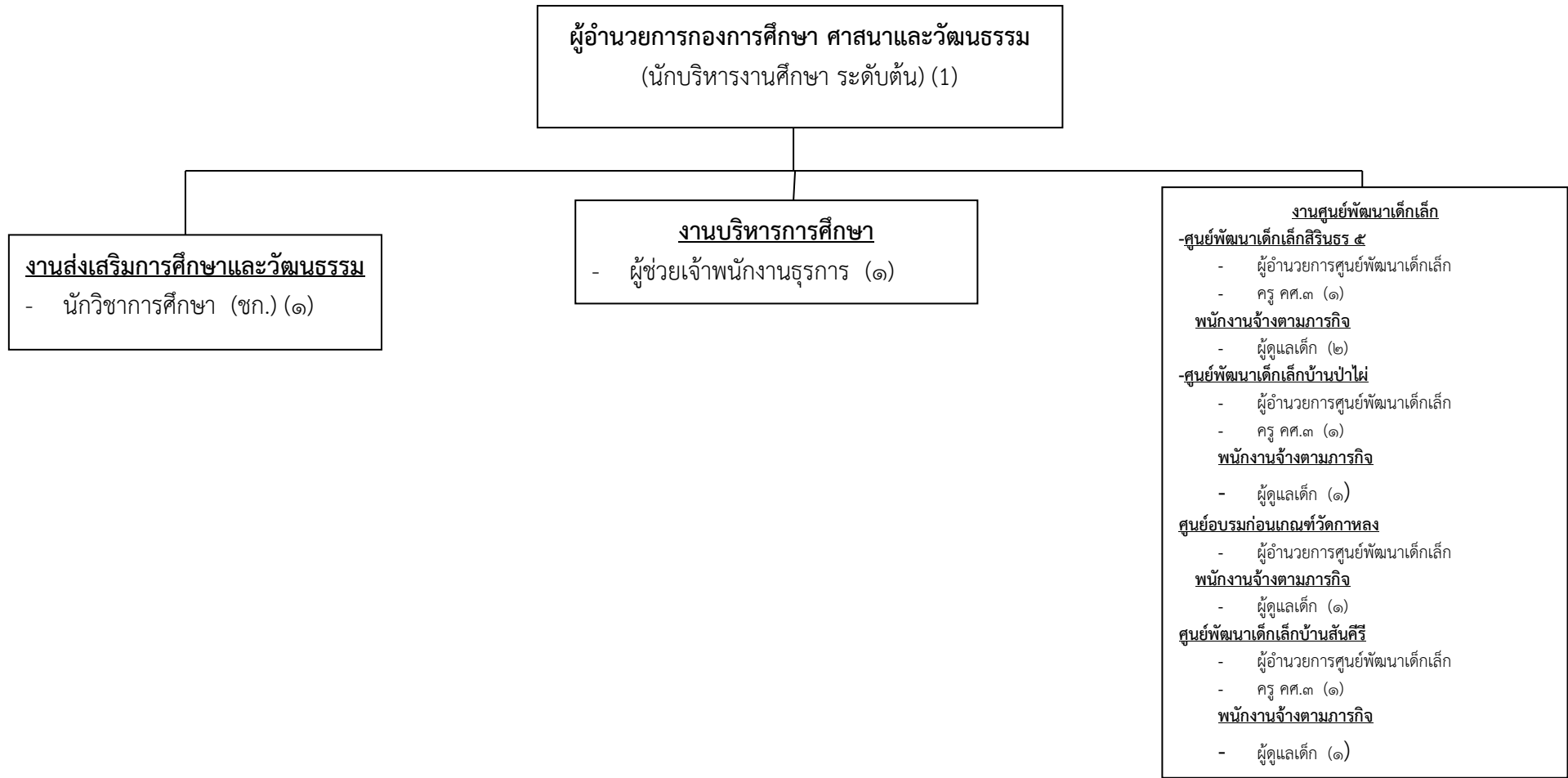
ประเภท	อำนาจการท้องถิ่น		วิชาการ				ทั่วไป			ลูกจ้างประจำ	พนักงานจ้าง		รวม
	ต้น	กลาง	ปฏิบัติการ	ชำนาญการ	ชำนาญการพิเศษ	เชี่ยวชาญ	ปฏิบัติงาน	ชำนาญงาน	อาวุโส		ภารกิจ	ทั่วไป	
จำนวน	๑	-	-	-	-	-	2	๑	-	-	๒	-	๖

โครงสร้างกองช่าง



ประเภท	อำนาจการท้องถิ่น		วิชาการ				ทั่วไป			ลูกจ้างประจำ	พนักงานจ้าง		รวม
	ต้น	กลาง	ปฏิบัติการ	ชำนาญการ	ชำนาญการพิเศษ	เชี่ยวชาญ	ปฏิบัติงาน	ชำนาญงาน	อาวุโส		ภารกิจ	ทั่วไป	
จำนวน	๑	-	-	-	-	-	-	-	-	-	1	-	๒

โครงสร้างกองการศึกษา ศาสนาและวัฒนธรรม



ประเภท	ผู้อำนวยการท้องถิ่น		วิชาการ				ทั่วไป			ครู/ครูผู้ดูแลเด็ก			พนักงานจ้าง		รวม
	ต้น	กลาง	ปฏิบัติการ	ชำนาญการ	ชำนาญการพิเศษ	เชี่ยวชาญ	ปฏิบัติงาน	ชำนาญงาน	อาวุโส	คศ.3	คศ.2	ครูผู้ช่วย	ภารกิจ	ทั่วไป	
จำนวน	1	-	-	๑	-	-	-	-	-	๓	-	-	๖	-	๑๑

